

Малое суммативное оценивание №4

Дата

И.Ф.

1. Что такое иллюстрация? (15б.)

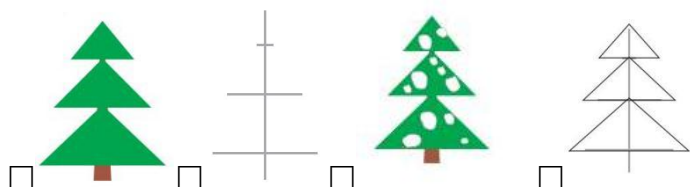
- А) изображение событий в книгах
- Б) изображение посуды, цветов, овощей и фруктов
- В) изображения природы

2. Укажи название данного произведения. (15б.)



- А) Снежный сад
- Б) Зима на Нефтяных Камнях
- В) Зима в городе

3. Пронумеруй последовательность рисования ёлки. (5б.)



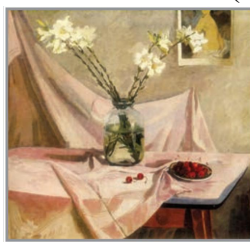
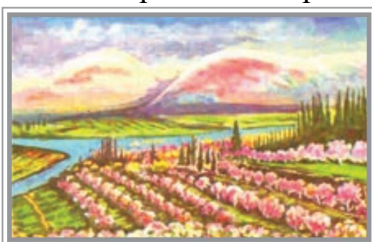
4. Художник-иллюстратор ... (10б.)

- А) рисует с натуры
- Б) рисует животных
- В) изображает события в книге

5. Праздничный стол Новруза можно отнести к ... (10б.)

- А) пейзажу
- Б) натюрморту
- В) анималистике

6. В каком варианте изображён весенний пейзаж? (10б.)



- А)
- Б)
- В)

7. Кто является автором произведения “Весна. Яблони в цвету”? (20б.)

- А) Саттар Бахлулзаде
- Б) Исаак Левитан
- В) Микаил Абдуллаев



8. Что изображено на рисунке? (5б.)



- А) примеры орнаментов
- Б) последовательность рисования животных
- В) примеры оформления заглавных букв

9. Выбери картину, на которой изображена зима. (5б.)



- А)
- Б)
- В)

10. Подготовка к какому празднику изображена на картине Художника Эльмиры Шахтагинской?(5б.)

- А) к Курбан Байрам
- Б) к Новому Году
- В) к Новрузу

