

## Gündəlik planlaşdırma

Məktəb: \_\_\_\_\_

Müəllim: \_\_\_\_\_

Fənn: Русский

Sınıf: \_\_\_\_\_

Tarix: \_\_\_\_\_

**Altstandart(lar):** 2.2 Демонстрирует владение техникой чтения и начальными навыками чтения.

4.1.3 Различает заглавные и прописные буквы.

**Mövzu:** *Согласные звуки [б], [б'], буква Б, б. Закрепление.*

**Təlim nəticəsi(ləri):** читает небольшие тексты, понимает значение новых слов; различает прописные и строчные буквы.

**Qiymətləndirmə meyar(lar)ı:** читает небольшой текст, правильно произнося слова и понимая значения новых слов; умеет различать заглавные и строчные буквы

**Qiymətləndirmə üsulu:** Самостоятельная работа, работа в парах

**Öyrənmə fəaliyyəti:** Зачитывается загадка, в которой нужно сначала определить, о каких словах идёт в ней речь, а затем на какую букву эти слова начинаются.

*Эту букву любят гномы,  
Книги называют домом,  
А она, одевшись в мех,  
Прячет под листвой орех.*

**Tapşırıqlar:** Ученики читают слоги с буквой б. Слова, данные в столбиках читаются по цепочке.

На доске составляются схемы некоторых слов. Определяется твёрдость и мягкость звука [б] в слогах. Указывается, что звук [б] – звонкий согласный.

Учащимся предлагается рассмотреть ленту букв. Задаются вопросы:

«Какая буква стоит под буквой б? (Буква п.)»

«Как вы думаете, почему?»

На этом этапе даётся полная характеристика звука [б].

Работа в парах: пары составляют слова, опираясь на стрелки. Затем определяют в каких словах буква б обозначает звук [п].

Текст, данный на странице 51 читается по цепочке.

Раздаются рабочие листы для самостоятельной работы.

**Refleksiya:** Продолжите фразу: Я сегодня узнал... Мне было трудно... Мне было интересно...

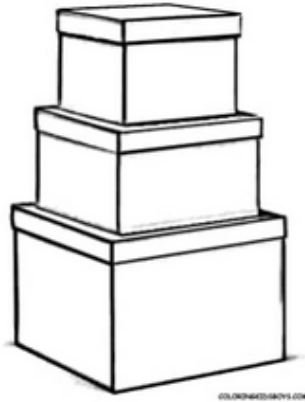
**Ev tapşırığı:** прочитать текст на странице 51.

## Рабочий лист

Назови предметы. Найди место твёрдого, согласного звука Б в словах: в НАЧАЛЕ, в СЕРЕДИНЕ, в КОНЦЕ.  
Раскрась соответствующий квадрат в схеме.



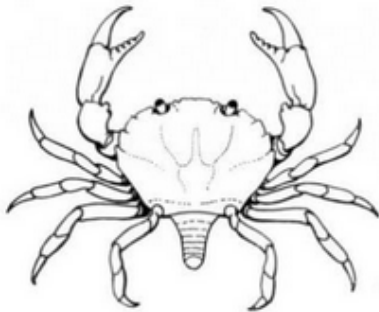
--	--	--



--	--	--



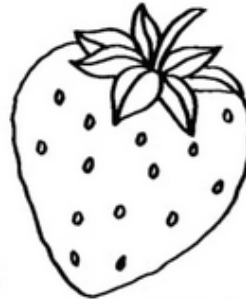
--	--	--



--	--	--



--	--	--



--	--	--



--	--	--



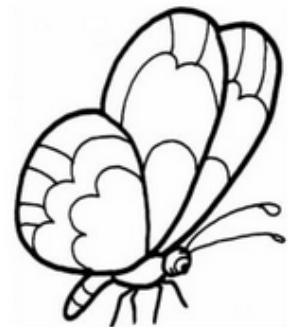
--	--	--



--	--	--



--	--	--



--	--	--

